

Technisches Datenblatt

Nivellierelemente pat. INOX 1.4301
PRGI 70 /910

Artikel Nr.
1.19142.75

Für Transferstrassen und Sondermaschinen. Hervorragende Niveauhaltigkeit und Standfestigkeit.

Max. Belastung
1000 daN

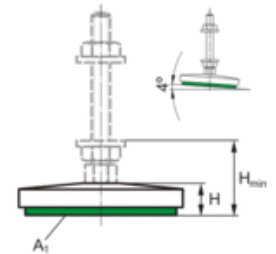
Artikelinformationen	
Typ	PRGI 70 /910
Bezeichnung	Nivellierelemente pat. INOX 1.4301
Artikel Nr.	1.19142.75

Typenabbildung

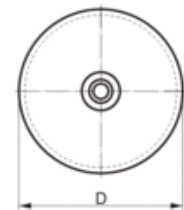


Massskizze

Technische Daten		Abmessungen	
Max. Belastung [daN]	1000	Höhe H [mm]	22
Gewicht [kg]	0.449	Höhe H _{min} [mm] M16	54.5
Temperaturbereich von [°C]	-20	Höhe H _{min} [mm] M20	60.5
Temperaturbereich bis [°C]	80	Höhe H _{min} [mm] M24	71
Plattenbestückung		Durchmesser D [mm]	
Platte unten Typ	910	76	
Plattenstärke unbelastet [mm]	10		
Reibungskoeffizient auf Beton Feinabrieb	0.8		
Härte [° Shore A]	90 - 95		
Plattenfläche unten A ₁ [cm ²]	45		



Passende Gewindestangen, Kugelkopfbolzen, Nivellierschrauben, Nivelliernippel		
	Kugelkopfbolzen G2 INOX	M16, M20, M24 weiter



Einbauskizze

Nützliche Hinweise
Der Elementkörper und der Kugelkopfbolzen sind in montiertem Zustand unverlierbar miteinander verbunden. Der Kugelkopfbolzen ist jederzeit austauschbar, mittels patentiertem Verschluss. Auf Wunsch Ausführung in 1.4435 erhältlich.

Lieferumfang Bemerkung
Kugelkopfbolzen müssen separat bestellt werden.

