

## Technisches Datenblatt

Nivellierelemente pat. INOX 1.4301  
**PRGI 120 /910**

Artikel Nr.  
**1.19146.75**

Für Transferstrassen und Sondermaschinen. Hervorragende Niveauhaltigkeit und Standfestigkeit.

Max. Belastung  
**3000 daN**

Artikelinformationen	
Typ	PRGI 120 /910
Bezeichnung	Nivellierelemente pat. INOX 1.4301
Artikel Nr.	1.19146.75
Technische Daten	
Max. Belastung [daN]	3000
Gewicht [kg]	1.36
Temperaturbereich von [°C]	-20
Temperaturbereich bis [°C]	80
Abmessungen	
Höhe H [mm]	22
Höhe H <sub>min</sub> [mm] M16	54.5
Höhe H <sub>min</sub> [mm] M20	60.5
Höhe H <sub>min</sub> [mm] M24	71
Durchmesser D [mm]	132
Plattenbestückung	
Platte unten Typ	910
Plattenstärke unbelastet [mm]	10
Reibungskoeffizient auf Beton Feinabrieb	0.8
Härte [° Shore A]	90 - 95
Plattenfläche unten A <sub>1</sub> [cm <sup>2</sup> ]	133

### Passende Gewindestangen, Kugelkopfbolzen, Nivellierschrauben, Nivelliernippel

	Kugelkopfbolzen G2 INOX	M16, M20, M24	<a href="#">weiter</a>
---	-------------------------	---------------	------------------------

### Nützliche Hinweise

Der Elementkörper und der Kugelkopfbolzen sind in montiertem Zustand unverlierbar miteinander verbunden. Der Kugelkopfbolzen ist jederzeit austauschbar, mittels patentiertem Verschluss. Auf Wunsch Ausführung in 1.4435 erhältlich.

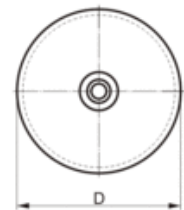
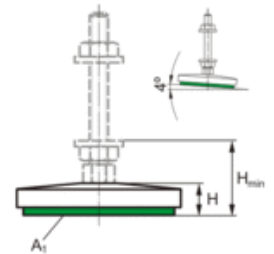
### Lieferumfang Bemerkung

Kugelkopfbolzen müssen separat bestellt werden.

### Typenabbildung



### Massskizze



### Einbauskizze

