

Technisches Datenblatt

Nivellierelemente M20x1.5 PRS 240-20 /725

Artikel Nr.
1.17240-20.68

Für Pressen, Stanzen, Spritzgussmaschinen, Maschinen mit hoher dynamischer Vertikalkraft.
Schnelles Abklingen der Bewegung durch hohe Dämpfung.

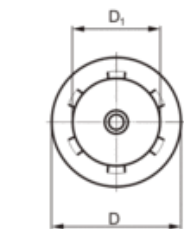
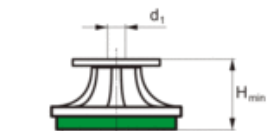
Max. Belastung
6000 daN

Artikelinformationen	
Typ	PRS 240-20 /725
Bezeichnung	Nivellierelemente M20x1.5
Artikel Nr.	1.17240-20.68
Farbe	RAL 7001 silbergrau
Andere Farben auf Anfrage.	
Oberflächenbehandlung	lackiert

Typenabbildung

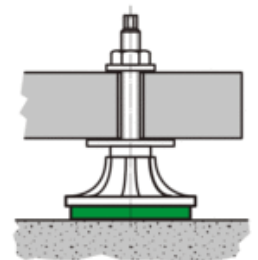


Massskizze



Technische Daten		Abmessungen	
Max. Belastung [daN]	6000	Höhe H _{min} [mm]	95
Nivellierbereich [mm]	30	Durchmesser D [mm]	239
Gewicht [kg]	10.189	Durchmesser D ₁ [mm]	150
Temperaturbereich von [°C]	-15	Innengewinde d ₁	M20x1.5
Temperaturbereich bis [°C]	100	Plattenbestückung	
		Platte unten Typ	725
		Plattenstärke unbelastet [mm]	25
		Reibungskoeffizient auf Beton Feinabrieb	0.8
		Härte [° Shore A]	70 - 75
		Plattenfläche unten A ₁ [cm ²]	412

Einbauskizze



Passende Gewindestangen, Kugelkopfbolzen, Nivellierschrauben, Nivelliernippel



Nivellierschrauben PRS/PRSK

M20x1.5

[weiter](#)

Lieferumfang Bemerkung

Nivellierschrauben müssen separat bestellt werden.