

Technisches Datenblatt

Nivellierschuhe 2024-KSC

Artikel Nr.
1.42124

Für Bohr-, Fräswerke, Langbettmaschinen und Maschinen, die in allen Raumachsen hochgenau ausgerichtet werden müssen.

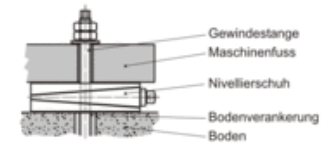
Max. Belastung
25000 daN

Artikelinformationen	
Typ	2024-KSC
Bezeichnung	Nivellierschuhe
Artikel Nr.	1.42124
Farbe	RAL 7016 anthrazitgrau
Andere Farben auf Anfrage.	
Oberflächenbehandlung	lackiert

Typenabbildung

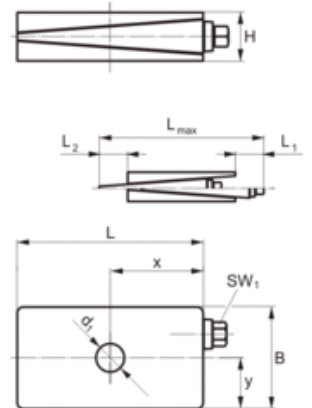


Systembeschreibung

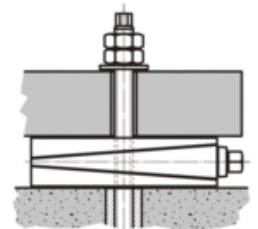


Technische Daten		Abmessungen	
Max. Belastung [daN]	25000	Höhe H [mm]	90
Max. Belastung + Vorspannung [daN]	48000	Länge L [mm]	250
Nivellierbereich [mm]	8	Länge L ₁ [mm]	78
Nivellierbereich [mm]	-7	Länge L ₂ [mm]	65
Nivellierweg pro Umdrehung [mm]	0.18	Länge L _{max} [mm]	398
Temperaturbereich von [°C]	-20	x [mm]	125
Temperaturbereich bis [°C]	100	y [mm]	80
Gewicht [kg]	20.8	Breite B [mm]	160
		Innendurchmesser d ₁ [mm]	27
		Schlüsselweite SW ₁ [mm]	27

Massskizze



Einbauskizze



Passende Gewindestangen			
	Gewindestangen RGM	M24	weiter
	Gewindestangen S	M24	weiter

Lieferumfang	Bemerkung
	Gewindestangen müssen separat bestellt werden.