

Technisches Datenblatt

Nivellierschuhe EcoFixx 504.1-VRKC /902

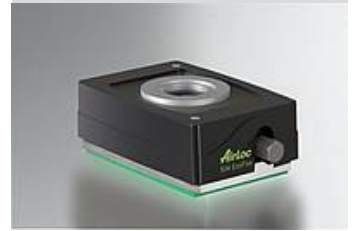
Artikel Nr.
1.36504.59

Für Dreh-, Schleifmaschinen, Bohrwerke, Transferstrassen und Sondermaschinen. Ideale Kraftschlüssigkeit und Gleitschutz. Ohne Schwingungsisolation. Kompakte Abmessungen, schmutzgeschützt, geringer Kraftaufwand zum Nivellieren.

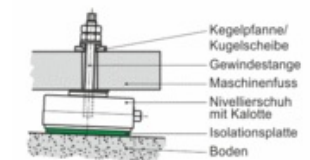
Max. Belastung
4000 daN

Artikelinformationen	
Typ	504.1-VRKC /902
Bezeichnung	Nivellierschuhe EcoFixx
Artikel Nr.	1.36504.59
Farbe	RAL 9005 tiefschwarz

Typenabbildung



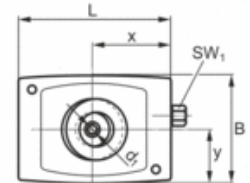
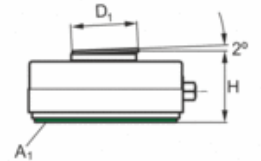
Systembeschreibung



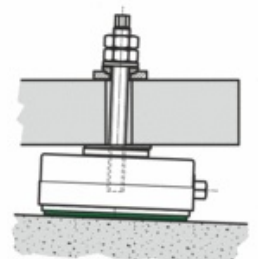
Technische Daten		Abmessungen	
Max. Belastung [daN]	4000	Höhe H [mm]	51
Neigung [°]	2	Höhe H _{0B} in Mittelstellung ohne Bestückung [mm]	49
Nivellierbereich [mm]	3.5	Länge L [mm]	136
Nivellierbereich [mm]	-3.5	x [mm]	68
Nivellierweg pro Umdrehung [mm]	0.37	y [mm]	48.5
Temperaturbereich von [°C]	-20	Breite B [mm]	97
Temperaturbereich bis [°C]	80	Durchmesser D ₁ [mm]	60
Gewicht [kg]	2.545	Innengewinde d ₁	M12 / M16
		Schlüsselweite SW ₁ [mm]	14

Plattenbestückung	
Platte unten Typ	902
Plattenstärke unbelastet [mm]	2
Reibungskoeffizient auf Beton Feinabrieb	0.8
Härte [° Shore A]	90 - 95
Plattenfläche unten A ₁ [cm ²]	96

Massskizze




Einbauskizze



Passende Gewindestangen	
 Gewindestangen P	weiter

Nützliche Hinweise	
Zubehör: Höhen-Ausgleichsringe Ø 60 x 4	

Zubehör	
 Kegelpfanne+Kugelscheibe	weiter
 Höhenausgleichsringe	weiter

Lieferumfang Bemerkung	
Gewindestangen müssen separat bestellt werden.	