

# Technisches Datenblatt

## Nivellierschuhe 212-VRKC /902 + N9

Artikel Nr.  
**1.37212.59**

Für Dreh-, Schleifmaschinen, Bohrwerke, Transferstrassen und Sondermaschinen. Ideale Kraftschlüssigkeit und Gleitschutz. Ohne Schwingungsisololation.

Max. Belastung  
**4000 daN**

### Artikelinformationen

Für Dreh-, Schleifmaschinen, Bohrwerke, Transferstrassen und Sondermaschinen. Ideale Kraftschlüssigkeit und Gleitschutz. Ohne Schwingungsisololation.

Typ	212-VRKC /902 + N9
Bezeichnung	Nivellierschuhe
Artikel Nr.	1.37212.59
Farbe	RAL 7016 anthrazitgrau
Andere Farben auf Anfrage.	
Oberflächenbehandlung	lackiert

### Technische Daten

Max. Belastung [daN]	4000
Neigung [°]	3
Nivellierbereich [mm]	4
Nivellierbereich [mm]	-5
Nivellierweg pro Umdrehung [mm]	0.25
Temperaturbereich von [°C]	-20
Temperaturbereich bis [°C]	80
Gewicht [kg]	3.035


### Abmessungen

Höhe H [mm]	55
Höhe $H_{0B}$ in Mittelstellung ohne Bestückung [mm]	53
Länge L [mm]	115
Länge $L_1$ [mm]	50
Länge $L_2$ [mm]	18.5
Länge $L_{max}$ [mm]	185
x [mm]	58
y [mm]	27
Breite B [mm]	115
Durchmesser $D_1$ [mm]	113
Innendurchmesser $d_1$ [mm]	22
Schlüsselweite $SW_1$ [mm]	19
Schlüsselweite $SW_2$ [mm]	10

### Plattenbestückung

Platte unten Typ	902
Plattenstärke unbelastet [mm]	2
Reibungskoeffizient auf Beton Feinabrieb	0.8
Härte [° Shore A]	90 - 95
Plattenfläche unten $A_1$ [cm <sup>2</sup> ]	123





### Passende Gewindestangen

	Gewindestangen RGM	<a href="#">weiter</a>
	Gewindestangen S	<a href="#">weiter</a>

### Nützliche Hinweise

Zubehör: Höhen-Ausgleichsringe Typ 115-6/12/18

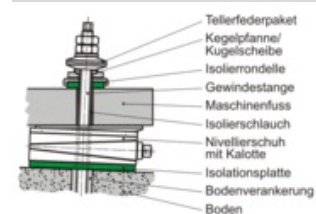
### Zubehör

	Kegelpfanne+Kugelscheibe	<a href="#">weiter</a>
	Tellerfedern	<a href="#">weiter</a>
	Isolierschläuche	<a href="#">weiter</a>
	Höhenausgleichsringe	<a href="#">weiter</a>

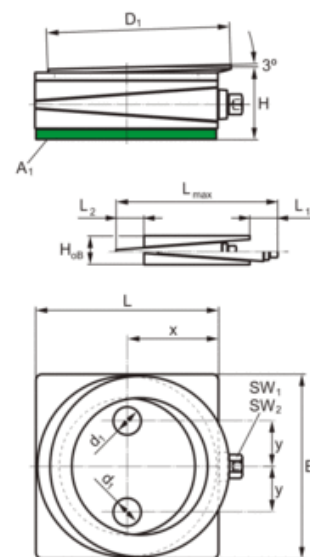
### Artikelabbildung



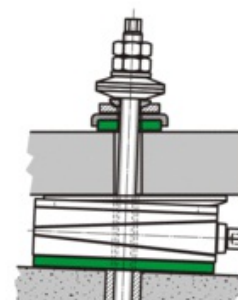
### Systembeschreibung





### Massskizze



### Einbauskizze



<b>Lieferumfang</b>			
Bezeichnung	Typ	Artikel Nr.	Menge
 Nivellierschuhe	212-VRKC /902 + N9	1.37212.59	1
 Isolierrondellen gekamm.	N	9.20060	1

#### **Lieferumfang Bemerkung**

Gewindestangen müssen separat bestellt werden.