

Technisches Datenblatt

Nivellierschuhe 215-VRKC /915 + G9

Artikel Nr.
1.37215.65

Für Transferstrassen, Sonder- und Werkzeugmaschinen. Hoch belastbar, hervorragende Niveauhaltigkeit und Standfestigkeit.

Max. Belastung
10000 daN

Artikelinformationen

Für Transferstrassen, Sonder- und Werkzeugmaschinen. Hoch belastbar, hervorragende Niveauhaltigkeit und Standfestigkeit.

Typ	215-VRKC /915 + G9
Bezeichnung	Nivellierschuhe
Artikel Nr.	1.37215.65
Farbe	RAL 7016 anthrazitgrau
Andere Farben auf Anfrage.	
Oberflächenbehandlung	lackiert

Technische Daten

Max. Belastung [daN]	10000
Neigung [°]	3
Nivellierbereich [mm]	9
Nivellierbereich [mm]	-9
Nivellierweg pro Umdrehung [mm]	0.3
Temperaturbereich von [°C]	-20
Temperaturbereich bis [°C]	80
Gewicht [kg]	13.644


Abmessungen

Höhe H [mm]	93
Höhe H_{OB} in Mittelstellung ohne Bestückung [mm]	78
Länge L [mm]	180
Länge L_1 [mm]	81
Länge L_2 [mm]	46
Länge L_{max} [mm]	307
x [mm]	90
y [mm]	27
Breite B [mm]	230
Durchmesser D_1 [mm]	140
Innendurchmesser d_1 [mm]	26
Schlüsselweite SW_1 [mm]	30
Schlüsselweite SW_2 [mm]	17

Plattenbestückung

Platte unten Typ	915
Plattenstärke unbelastet [mm]	15
Reibungskoeffizient auf Beton Feinabrieb	0.8
Härte [° Shore A]	90 - 95
Plattenfläche unten A_1 [cm ²]	402


Passende Gewindestangen

	Gewindestangen RGM	weiter
	Gewindestangen S	weiter

Nützliche Hinweise

Zubehör: Höhen-Ausgleichsringe Typ 140-6/12/18

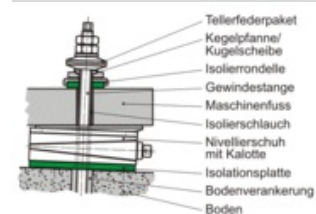
Zubehör

	Kegelpfanne+Kugelscheibe	weiter
	Tellerfedern	weiter
	Isolierschläuche	weiter
	Höhenausgleichsringe	weiter

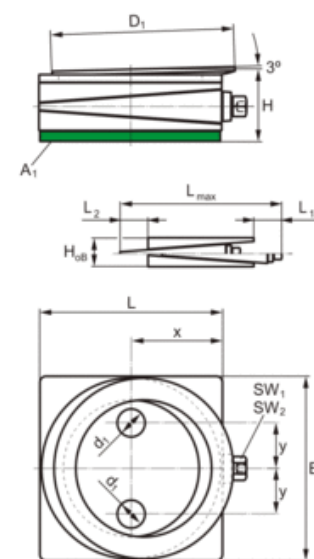
Typenabbildung



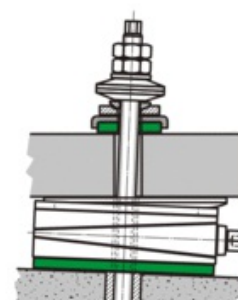
Systembeschreibung





Massskizze



Einbauskizze



Lieferumfang			
Bezeichnung	Typ	Artikel Nr.	Menge
 Nivellierschuhe	215-VRKC /915 + G9	1.37215.65	1
 Isolierdellen gekamm.	G	9.20070	1

Lieferumfang Bemerkung

Gewindestangen müssen separat bestellt werden.