

# Technisches Datenblatt

## Nivellierschuhe 216-VRKC /915 + G9

Artikel Nr.  
**1.37216.65**

Für Transferstrassen, Sonder- und Werkzeugmaschinen. Hoch belastbar, hervorragende Niveauhaltigkeit und Standfestigkeit.

Max. Belastung  
**12000 daN**

### Artikelinformationen

Für Transferstrassen, Sonder- und Werkzeugmaschinen. Hoch belastbar, hervorragende Niveauhaltigkeit und Standfestigkeit.

Typ	216-VRKC /915 + G9
Bezeichnung	Nivellierschuhe
Artikel Nr.	1.37216.65
Farbe	RAL 7016 anthrazitgrau
Andere Farben auf Anfrage.	
Oberflächenbehandlung	lackiert

### Technische Daten

Max. Belastung [daN]	12000
Neigung [°]	3
Nivellierbereich [mm]	9
Nivellierbereich [mm]	-9
Nivellierweg pro Umdrehung [mm]	0.3
Temperaturbereich von [°C]	-20
Temperaturbereich bis [°C]	80
Gewicht [kg]	14.6



### Abmessungen

Höhe H [mm]	93
Höhe $H_{OB}$ in Mittelstellung ohne Bestückung [mm]	78
Länge L [mm]	205
Länge $L_1$ [mm]	87
Länge $L_2$ [mm]	46
Länge $L_{max}$ [mm]	338
x [mm]	90
y [mm]	27
Breite B [mm]	230
Durchmesser $D_1$ [mm]	140
Innendurchmesser $d_1$ [mm]	26
Schlüsselweite $SW_1$ [mm]	30
Schlüsselweite $SW_2$ [mm]	17

### Plattenbestückung

Platte unten Typ	915
Plattenstärke unbelastet [mm]	15
Reibungskoeffizient auf Beton Feinabrieb	0.8
Härte [° Shore A]	90 - 95
Plattenfläche unten $A_1$ [cm <sup>2</sup> ]	402

### Passende Gewindestangen

	Gewindestangen RGM	<a href="#">weiter</a>
	Gewindestangen S	<a href="#">weiter</a>

### Nützliche Hinweise

Zubehör: Höhen-Ausgleichsringe Typ 140-6/12/18

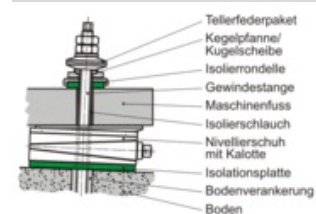
### Zubehör

	Kegelpfanne+Kugelscheibe	<a href="#">weiter</a>
	Tellerfedern	<a href="#">weiter</a>
	Isolierschläuche	<a href="#">weiter</a>
	Höhenausgleichsringe	<a href="#">weiter</a>

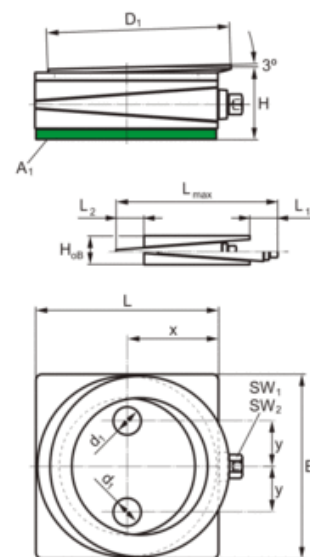
### Typenabbildung



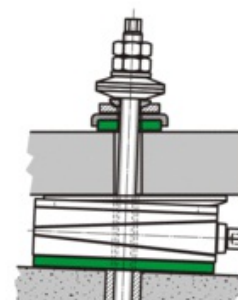
### Systembeschreibung





### Massskizze



### Einbauskizze



<b>Lieferumfang</b>			
Bezeichnung	Typ	Artikel Nr.	Menge
 Nivellierschuhe	216-VRKC /915 + G9	1.37216.65	1
 Isolierrondellen gekamm.	G	9.20070	1

#### **Lieferumfang Bemerkung**

Gewindestangen müssen separat bestellt werden.