

Technisches Datenblatt

Nivellierschuhe 450.2-VRKC /716

Artikel Nr.
1.37450.56

Für Werkzeug-, Kunststoff-, grafische und allgemeine Produktionsmaschinen. Hervorragende Isolations- und Dämpfungseigenschaften. Hohe Gleitschutzwirkung.

Max. Belastung
25000 daN

Artikelinformationen

Für Werkzeug-, Kunststoff-, grafische und allgemeine Produktionsmaschinen. Hervorragende Isolations- und Dämpfungseigenschaften. Hohe Gleitschutzwirkung.

Typ	450.2-VRKC /716
Bezeichnung	Nivellierschuhe
Artikel Nr.	1.37450.56
Farbe	RAL 7016 anthrazitgrau
Andere Farben auf Anfrage.	
Oberflächenbehandlung	lackiert

Technische Daten

Max. Belastung [daN]	25000
Neigung [°]	3
Nivellierbereich [mm]	9
Nivellierbereich [mm]	-9
Nivellierweg pro Umdrehung [mm]	0.23
Temperaturbereich von [°C]	-15
Temperaturbereich bis [°C]	100
Gewicht [kg]	59.313



Abmessungen

Höhe H [mm]	134
Höhe H_{OB} in Mittelstellung ohne Bestückung [mm]	119
Länge L [mm]	300
Länge L_1 [mm]	117
Länge L_2 [mm]	79
Länge L_{max} [mm]	497
x [mm]	143
y [mm]	42
Breite B [mm]	400
Durchmesser D_1 [mm]	190
Innendurchmesser d_1 [mm]	28
Schlüsselweite SW_1 [mm]	36




Plattenbestückung

Platte unten Typ	716
Plattenstärke unbelastet [mm]	15
Reibungskoeffizient auf Beton Feinabrieb	0.85
Härte [° Shore A]	70 - 75
Plattenfläche unten A_1 [cm ²]	1186

Passende Gewindestangen

	Gewindestangen RGM	M24	weiter
	Gewindestangen S	M24	weiter

Zubehör

	Kegelpfanne+Kugelscheibe	weiter
	Tellerfedern	weiter
	Isolierdellen	weiter
	Isolierschläuche	weiter

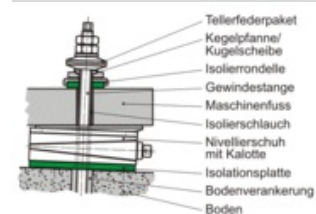
Lieferumfang Bemerkung

Gewindestangen müssen separat bestellt werden.

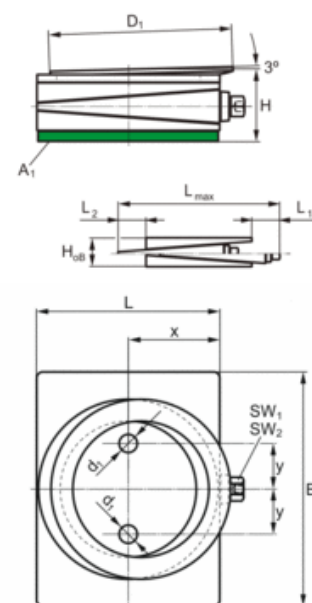
Typenabbildung



Systembeschreibung



Massskizze



Einbauskizze

