

Technisches Datenblatt

Verlängerungen SW 6/13 6/13

Artikel Nr.
9.90006.0500

Die Nivellierschraubenverlängerung erlaubt das Nivellieren schlecht erreichbarer Nivellierschuhe, die nicht an der Peripherie, sondern weit unterhalb einer Maschine platziert sind. Die Auswahl erfolgt nach der Grösse des Sechskants des entsprechenden Nivellierschuhs.

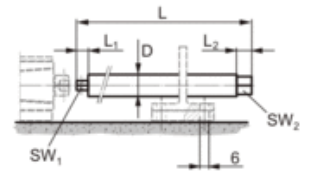
Artikelinformationen	
Typ	6/13
Bezeichnung	Verlängerungen SW 6/13
Artikel Nr.	9.90006.0500
Farbe	RAL 6011 resedagrün
Andere Farben auf Anfrage.	
Oberflächenbehandlung	lackiert



Typenabbildung



Technische Daten		Abmessungen	
Gewicht [kg]	0.7	Länge L [mm]	500
		Länge L ₁ [mm]	6
		Länge L ₂ [mm]	13
		Durchmesser D [mm]	15
		Schlüsselweite SW ₁ [mm]	6
		Schlüsselweite SW ₂ [mm]	13

Massskizze



Lieferumfang				
Bezeichnung	Typ	Artikel Nr.	Menge	
 Verlängerungen SW 6/13	Ø14x500mm / Ø2x14	9.90006.0500	1	
 Schwerspannstift	Ø 2 x 14	7.142.0214	1	

Lieferumfang Bemerkung

ALU-T-Führungswinkel müssen separat bestellt werden.