

Hoja de datos técnicos

Extensiones SW 12/17
12/17

Núm. art.
9.90012.1000

La extensión de los tornillos de nivelación permite nivelar zapatas de nivelación de difícil acceso que se encuentran por completo bajo la máquina y no en la periferia externa. La elección se efectúa conforme al tamaño del hexágono de la respectiva zapata de nivelación.

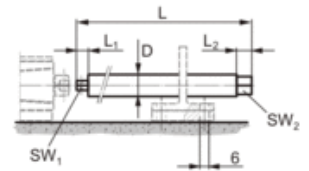
Informaciones sobre el artículo	
Tipo	12/17
Nombre	Extensiones SW 12/17
Núm. art.	9.90012.1000
Color	RAL 6011 verde reseda
Otros colores a solicitud.	
Tratamiento superficial	pintado



Ilustración del tipo



Características técnicas		Dimensiones	
Peso [kg]	2.48	Longitud L [mm]	1000
		Longitud L ₁ [mm]	9
		Longitud L ₂ [mm]	14
		Diámetro D [mm]	20
		Tamaño de llave SW ₁ [mm]	12
		Tamaño de llave SW ₂ [mm]	17

Esquema acotada



Volumen de entrega			
Nombre	Tipo	Núm. art.	Cantidad
 Extensiones SW 12/17	Ø20x1000mm / Ø3x22	9.90012.1000	1
 Pasador elástico	Ø 3 x 22	7.142.0322	1