

Hoja de datos técnicos

Elementos de nivelación GLR 136 /716

Núm. art.
1.11136.56

Para máquinas-herramienta, máquinas de plástico, textiles, de artes gráficas y de producción en general. Excelentes propiedades aislantes y amortiguadoras. Alto efecto antideslizante. Para este elemento de nivelación se usa el tornillo hueco del cliente.

Carga max.

2750 daN

Informaciones sobre el artículo

Para máquinas-herramienta, máquinas de plástico, textiles, de artes gráficas y de producción en general. Excelentes propiedades aislantes y amortiguadoras. Alto efecto antideslizante. Para este elemento de nivelación se usa el tornillo hueco del cliente.

Tipo	GLR 136 /716
Nombre	Elementos de nivelación
Núm. art.	1.11136.56
Color	RAL 7001 gris plata
Otros colores a solicitud.	
Tratamiento superficial	pintado

Características técnicas

Carga max. [daN]	2750
Peso [kg]	1.05
Margen de temperatura de [°C]	-15
Margen de temperatura hasta [°C]	100

Dimensiones

Altura H [mm]	32
Diámetro D [mm]	138
Diámetro interior d ₁ [mm]	32
Diámetro interior d ₂ [mm]	43

Equipamiento de placas

Placa inferior tipo	716
Espesor de placa sin carga [mm]	15
Coefficiente de fricción sobre hormigón de acabado fino	0.85
Dureza [° Shore A]	70 - 75
Area placa inferior A ₁ [cm ²]	133

Comentarios útiles

Para tornillos huecos M27 hasta M30 y M39 hasta M42.

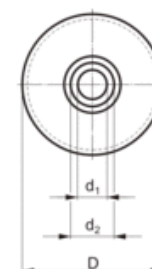
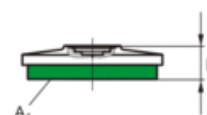
Comentario volumen de entrega

Para este elemento de nivelación se usa el tornillo hueco del cliente.

Ilustración del tipo



Esquema acotada



Esquema de montaje

