

## Hoja de datos técnicos

### Zapatas de nivelación 212-VRC /902 + N9

Núm. art.  
**1.32212.59**

Para tornos, rectificadoras, mandrinadoras, cadenas de producción y máquinas especiales. Perfecto anclaje e ideales propiedades antideslizantes. Sin aislamiento antivibratorio.

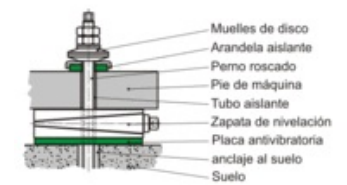
Carga max.  
**4000 daN**

Informaciones sobre el artículo	
Tipo	212-VRC /902 + N9
Nombre	Zapatas de nivelación
Núm. art.	1.32212.59
Color	RAL 7016 gris antracita
Otros colores a solicitud.	
Tratamiento superficial	pintado

#### Ilustración del artículo






#### Descripción del sistema



Características técnicas		Dimensiones	
Carga max. [daN]	4000	Altura H [mm]	43
Margen de nivelación [mm]	4	Altura H <sub>0B</sub> en posición central, sin placas [mm]	41
Margen de nivelación [mm]	-5	Longitud L [mm]	115
Recorrido de nivelación por giro [mm]	0.25	Longitud L <sub>1</sub> [mm]	50
Margen de temperatura de [°C]	-20	Longitud L <sub>2</sub> [mm]	19.5
Margen de temperatura hasta [°C]	80	Longitud L <sub>max</sub> [mm]	185
Peso [kg]	2.65	x [mm]	58
		y [mm]	27
		Ancho B [mm]	115
		Diámetro interior d <sub>1</sub> [mm]	22
		Tamaño de llave SW <sub>1</sub> [mm]	19
		Tamaño de llave SW <sub>2</sub> [mm]	10

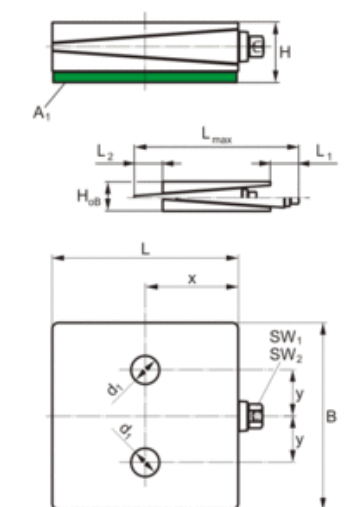
Equipamiento de placas		
Placa inferior tipo	902	
Espesor de placa sin carga [mm]	2	
Coefficiente de fricción sobre hormigón de acabado fino	0.8	
Dureza [° Shore A]	90 - 95	
Area placa inferior A <sub>1</sub> [cm <sup>2</sup> ]	123	

Pernos apropiados		
	Pernos roscados RGM	<a href="#">más</a>
	Pernos roscados S	<a href="#">más</a>

Accesorios			
	Muelles de disco	<a href="#">más</a>	
	Tubos aislantes	<a href="#">más</a>	

Volumen de entrega				
Nombre	Tipo	Núm. art.	Cantidad	
	Zapatas de nivelación	212-VRC /902 + N9	1.32212.59	1
	Arandelas aislantes con tapa protectora	N	9.20060	1

#### Esquema acotada



#### Esquema de montaje

