

Bis 4000 kg pro Maschinenfuss

Ökonomische Nivellierschuhe für präzise Nivellierung, ideale Niveaustabilität und Gleitschutz

Bei der Maschinenaufstellung werden seitens der Maschinenhersteller kostengünstige, einfache und qualitativ hochwertige Lösungen gefordert. Auf diese Herausforderung hat AirLoc reagiert und den Maschinenfuss EcoFixx entwickelt.

Der neue AirLoc Nivellierschuh EcoFixx wurde speziell für Maschinen konzipiert, die hochpräzise, schnell, sicher und vor allem wirtschaftlich aufgestellt werden sollen.

Dank 60 Jahren Erfahrung in der Herstellung und Anwendung von Maschinenaufstellungen ist es uns mit dem EcoFixx gelungen, allen Anforderungen einer modernen Maschinenaufstellung gerecht zu werden.

Entwickelt mit modernster 3-D CAD Infrastruktur, getestet mit präzisiertem Messequipment in unserem Versuchslabor und schliesslich hergestellt in unserer Fertigung auf modernsten Maschinen, zu einem sehr wirtschaftlichen Preis.

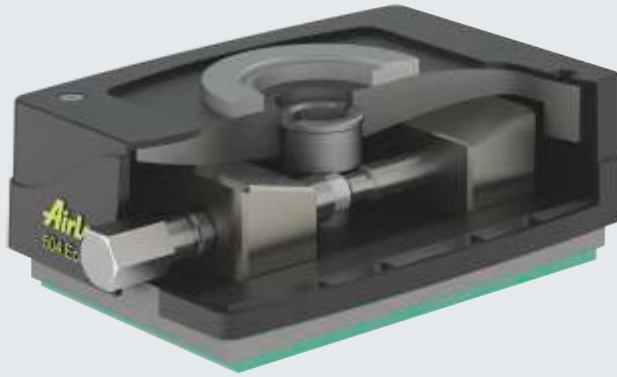
- ▶ Einfache, sichere und wirtschaftliche Maschinenaufstellung
- ▶ Schmutzgeschütztes Nivelliersystem in freistehender, anschraubbarer oder steckbarer Ausführung mit Kalottenausgleich bis zu 2° und Höhenausgleichsringe
- ▶ Schneller Niveauegleich bei unebenen Böden
- ▶ Extrem kompakt und robust
- ▶ Maximale Konstruktionsfreiheit

Der ökonomische Präzisions-Nivellierschuh EcoFixx zeichnet sich durch folgende Eigenschaften aus:

- Maximale Konstruktionsfreiheit - kompakter Nivellierschuh zum Einbau bei beengten Platzverhältnissen
- in freistehender und anschraubbarer und steckbarer Ausführung erhältlich
- Bewegliche Teile sind schmutzgeschützt
- Schnelles und präzises Nivellieren für eine einfache und sichere Montage
- Komfortables Nivellieren bei Vollast mit geringem Kraftaufwand
- Standardmässig als robuste Kalottenversionen für äusserst verwindungssteife Aufstellungen bei unebenen Böden oder unbearbeiteten Maschinenauflagen zum Ausgleich von Winkeldifferenzen bis zu 2°
- Kombinierbar mit allen AirLoc-Schwingungsisolationsplatten

AirLoc Katalog
kostenlos anfordern!

Farbe
Tiefschwarz RAL 9005



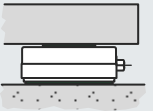
Der EcoFixx verfügt über ein kompaktes, schmutzgeschütztes Nivelliersystem. Dies ermöglicht schnelles und präzises Nivellieren.

Technische Daten



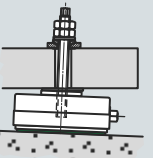
Freistehend

	Artikel-Nr.	Belastung daN	H mm	L mm	B mm	d ₁ mm	Nivellierweg mm	Drehmoment Nm
504-VRC/NG	1.30504.62	1750	63					5
504-VRC/NE	1.30504.60	4000	51	136	97		+/- 3.5	15
504-VRC/NK	1.30504.65	4000	63					15



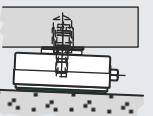
Anschraubbar

504.1-VRKC/716	1.36504.56	1750	64			M12		5
504.1-VRKC/902	1.36504.59	4000	51	136	97	+	+/- 3.5	15
504.1-VRKC/915	1.36504.65	4000	64			M16		15

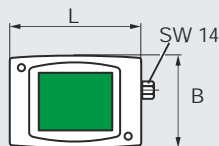


Steckbar

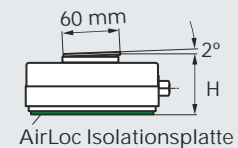
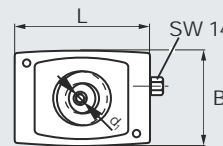
504.6-VRKCS/715	1.53504-6.57	1750	67			M12		5
504.6-VRKCS/902	1.53504-6.59	4000	54	136	97	+	+/- 3.5	15
504.6-VRKCS/915	1.53504-6.65	4000	67			M16		15



Freistehend



Anschraubbar, Steckbar



AirLoc Schrepfer AG
Industriestrasse 2, CH-8618 Oetwil am See
Telefon +41 44 929 77 00, Fax +41 44 929 77 10
www.airloc-schrepfer.com, info@airloc-schrepfer.com

Vertriebspartner
Angaben zu unseren weltweiten Vertriebspartnern finden Sie im Internet unter www.airloc-schrepfer.com.

Alle Angaben und Hinweise erfolgen nach bestem Wissen; sie stellen keine Eigenschaftszusicherung dar und befreien den Benutzer nicht von der eigenen Prüfung auch im Hinblick auf Schutzrechte Dritter. Technische Änderungen bleiben vorbehalten.