



Kompakter Präzisions-Nivellierschuh Typenreihe 500-QFixx

Eigenschaften und Vorteile

- Nivellierschuh in sehr kompakter Form, gibt Ihnen maximale Konstruktionsfreiheit
- Erhältlich mit zentrischer Gewindebohrung oder Durchgangsbohrung für verankerte bzw. kraftschlüssige Aufstellungen
- Optional lieferbar als Steckversion für nicht zugängliche Maschinenfüsse (Mineralgussständer)
- Zentrische Gewinde- oder Durchgangsbohrung für ideale gleichmässige Kraffteinleitung
- Sehr schnelles und präzises Nivellieren
- Äusserst geringer Kraftaufwand zum Nivellieren auch bei maximaler Belastung
- Schmutzgeschütztes Nivelliersystem
- Gross dimensionierte Kalottenversion zum Ausgleich von unebenen Böden und/oder unbearbeiteten Maschinenfüssen
- Mit allen AirLoc-Schwingungsisolationsplatten kombinierbar

Im modernen Maschinenbau wird immer effizienter konstruiert. Für die wichtige Maschinenaufstellung steht daher immer weniger Raum zur Verfügung. Das stellt höhere Anforderungen an die Grundrahmenkonstruktion von Maschinen. Viele Nivellierschuhe sind zu gross für eine effiziente Maschinenrahmengestaltung.

Ein weiterer Trend geht dahin, einige wenige Auflagepunkte – ideal platziert – vorzusehen. Daraus resultieren grössere Auflagekräfte auf jedem Auflagepunkt.

AirLoc hat auf diese Herausforderung reagiert und stellt Ihnen mit der neuen Typenreihe 500-QFixx einen äusserst kompakt und robust konstruierten Nivellierschuh zur Verfügung. Die verschiedenen Ausführungsvarianten erlauben dem Konstrukteur grösstmöglichen Gestaltungsspielraum für eine effiziente und wirtschaftliche Maschinenbettkonstruktion. Die bewährten AirLoc-Schwingungsisolationsplatten reduzieren die dynamischen Kräfte auf das Maschinenbett und auf die Umgebung.

Der Maschinenmonteur vor Ort wird die schnelle, präzise Nivellierung bei geringem Kraftaufwand zu schätzen wissen. Die zentrische Führungs- und Befestigungshülse der Typenreihe 500-QFixx gewährleistet, dass der Nivellierschuh immer in einer Einheit bleibt und beim Anheben nicht in einzelne Teile zerfällt. Dadurch wird die Einrichtzeit erheblich verkürzt und eine zuverlässige, langlebige Maschinenaufstellung geschaffen.

Ideal geeignet für folgende Anwendungen:

- Fräs- und Schleifmaschinen
- Drehbänke und Bohrwerke
- Spritzgussmaschinen
- Grafische Maschinen
- Transferstrassen
- Textilindustrie

Der kompakte Präzisions-Nivellierschuh Typenreihe 500-QFixx zeichnet sich durch folgende Eigenschaften aus:

- Sehr kompakter Nivellierschuh zum Einbau bei beengten Platzverhältnissen
- in anschraubbarer, durchschraubbarer und kraftschlüssiger Ausführung erhältlich
- 515-QFixx auch als nachträglich verankerbare Version erhältlich (KaBloc)
- Bewegliche Teile sind schmutzgeschützt
- Schnelles und präzises Nivellieren
- Komfortables Nivellieren bei Vollast mit geringem Kraftaufwand
- Standardmässig als robuste Kalottenversionen für äusserst verwindungssteife Aufstellungen bei unebenen Böden oder unbearbeiteten Maschinenauflagen
- Kombinierbar mit allen AirLoc-Schwingungsisolationsplatten

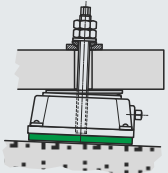
AirLoc Katalog
kostenlos anfordern!

Farbe
Schwarz RAL 9005



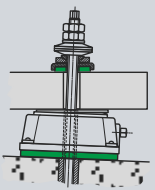
anschraubbar

	Artikel-Nr.	Belastung daN	H mm	L mm	B mm	d ₁ mm	Nivellierweg mm	Drehmoment Nm
505.1-VRKC/716	1.36505.56	2500	78					30
505.1-VRKC/902	1.36505.59	6000	65	130	105	M12	+/- 3	40
505.1-VRKC/915	1.36505.65	6000	78			M16		40
515.1-VRKC/716	1.36515.56	4500	84					33
515.1-VRKC/902	1.36515.59	15000	71	160	140	M16	+/- 5	73
515.1-VRKC/915	1.36515.65	12000	84			M20		67



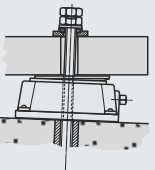
durchschraubbar

505.2-VRKC/716	1.37505.56	2500	78					30
505.2-VRKC/902	1.37505.59	6000	65	130	105	18	+/- 3	40
505.2-VRKC/915	1.37505.65	6000	78					40
515.2-VRKC/716	1.37515.56	4500	84					33
515.2-VRKC/902	1.37515.59	15000	71	160	140	21	+/- 5	73
515.2-VRKC/915	1.37515.65	12000	84					67



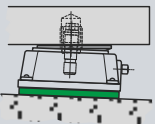
kraftschlüssig

505-KSKC	1.47505	6000	63	130	105	18	+/- 3	40
515-KSKC	1.47515	15000	69	160	140	21	+/- 5	73



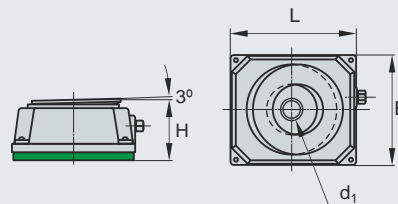
steckbar

505.6-VRKCS/902	1.53505-6.59	6000	65	130	105	-	+/- 3	40
505.6-VRKCS/915	1.53505-6.65	6000	78					40
515.6-VRKCS/902	1.53515-6.59	15000	71	160	140	-	+/- 5	73
515.6-VRKCS/915	1.53515-6.65	12000	84					67



KaBloc

- Befestigungssystem KaBloc
- Nur für 515-QFixx
 - Belastbar bis 15000 daN
 - Nivellierung +/- 5 mm
 - max. Drehmoment von 73 Nm
 - Nachträglich verankern mit Ankerpratzen



AirLoc AG
Industriestrasse 2, 8618 Oetwil am See, Schweiz
Telefon +41 44 929 77 00, Fax +41 44 929 77 10
www.airloc.com, contact@airloc.com

Vertriebspartner
Angaben zu unseren weltweiten Vertriebspartnern finden Sie im Internet unter www.airloc.com.

Alle Angaben und Hinweise erfolgen nach bestem Wissen; sie stellen keine Eigenschaftszusicherung dar und befreien den Benutzer nicht von der eigenen Prüfung auch im Hinblick auf Schutzrechte Dritter. Technische Änderungen bleiben vorbehalten.