

Fiche technique

Patins de mise à niveau 2140-KSC

N° de réf.
1.42214

Pour les perceuses, fraiseuses, machines à bâti long et machines qui doivent être alignées avec une grande précision dans tous les axes de l'espace.

Charge max.
8000 daN

Informations sur l'article	
Type	2140-KSC
Nom	Patins de mise à niveau
N° de réf.	1.42214
Couleur	RAL 7016 gris anthracite
Autres couleurs sur demande.	
Traitement de la surface	peint

Données techniques		Dimensions	
Charge max. [daN]	8000	Hauteur H [mm]	53
Charge max. + précontrainte [daN]	16000	Longueur L [mm]	170
Marge de nivelage [mm]	5	Longueur L ₁ [mm]	61
Marge de nivelage [mm]	-8	Longueur L ₂ [mm]	28
Course en hauteur par tour [mm]	0.28	Longueur L _{max} [mm]	257
Marge de la température de [°C]	-20	x [mm]	68
Marge de la température à [°C]	100	y [mm]	27
Poids [kg]	6.696	Largeur B [mm]	170
Equipement en plaques		Diamètre intérieur d ₁ [mm]	26
Superficie plaque inférieure A ₁ [cm ²]	275	Ouverture de clé SW ₁ [mm]	22
		Ouverture de clé SW ₂ [mm]	12

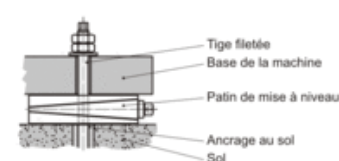
Tiges filetées appropriés			
	Tiges d'ancrage RGM	M20	suivant
	Tiges filetées S	M20	suivant

Remarque étendue de livraison
Tiges filetées sont à commander séparément.

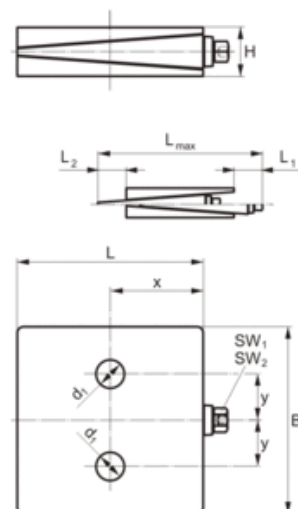
Illustration du type



Description du système



Croquis coté



Croquis de montage

