

## Fiche technique

### Patins de mise à niveau 2160-KSKC

N° de réf.  
**1.47216**

Charge max.  
**20000 daN**

Pour les perceuses, fraiseuses, machines à bâti long avec des surfaces d'appui non usinées et machines qui doivent être alignées avec une grande précision dans tous les axes de l'espace.

#### Informations sur l'article

Type	2160-KSKC
Nom	Patins de mise à niveau
N° de réf.	1.47216
Couleur	RAL 7016 gris anthracite
Autres couleurs sur demande.	
Traitement de la surface	peint

#### Données techniques

Charge max. [daN]	20000
Charge max. + précontrainte [daN]	40000
Inclinaison [°]	3
Marge de nivelage [mm]	9
Marge de nivelage [mm]	-9
Course en hauteur par tour [mm]	0.3
Marge de la température de [°C]	-20
Marge de la température à [°C]	100
Poids [kg]	13.73

#### Équipement en plaques

Superficie plaque inférieure A <sub>1</sub> [cm <sup>2</sup> ]	402
--	-----

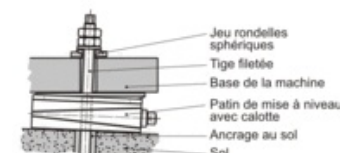
#### Dimensions

Hauteur H [mm]	78
Longueur L [mm]	205
Longueur L <sub>1</sub> [mm]	87
Longueur L <sub>2</sub> [mm]	46
Longueur L <sub>max</sub> [mm]	338
x [mm]	90
y [mm]	27
Largeur B [mm]	230
Diamètre D <sub>1</sub> [mm]	140
Diamètre intérieur d <sub>1</sub> [mm]	26
Ouverture de clé SW <sub>1</sub> [mm]	30
Ouverture de clé SW <sub>2</sub> [mm]	17

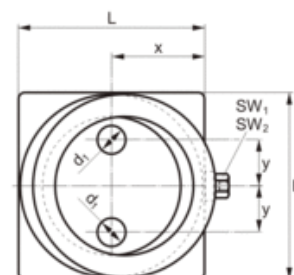
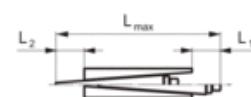
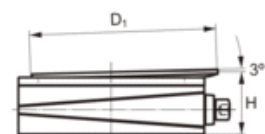
#### Illustration du type



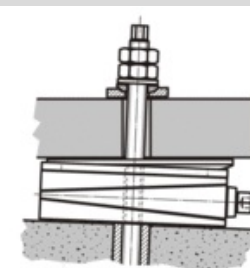
#### Description du système




#### Croquis coté



#### Croquis de montage




#### Tiges filetées appropriés

	Tiges d'ancrage RGM	M20	<a href="#">suivant</a>
	Tiges filetées S	M20	<a href="#">suivant</a>

#### Remarques utiles

Accessoires: Disques compensateurs de hauteur type 140-6/12/18

#### Accessoires

	Rondelles sphériques jeu	<a href="#">suivant</a>
	Disques compensateur de hauteur	<a href="#">suivant</a>

#### Remarque étendue de livraison

Tiges filetées sont à commander séparément.