

## Fiche technique

### Patins de mise à niveau 204-VRKC /716

N° de réf.  
**1.36204.56**

Pour les machines d'outillage, de plastique, graphiques et de production générale. Propriétés d'isolation et d'amortissement supérieures. Effet antidérapant élevé.

Charge max.  
**5000 daN**

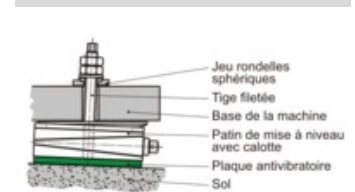
Informations sur l'article	
Type	204-VRKC /716
Nom	Patins de mise à niveau
N° de réf.	1.36204.56
Couleur	RAL 7016 gris anthracite
Autres couleurs sur demande.	
Traitement de la surface	peint

Données techniques		Dimensions	
Charge max. [daN]	5000	Hauteur H [mm]	84
Inclinaison [°]	3	Hauteur H <sub>0B</sub> en position neutre, sans plaques [mm]	69
Marge de nivelage [mm]	5	Longueur L [mm]	170
Marge de nivelage [mm]	-8	Longueur L <sub>1</sub> [mm]	61
Course en hauteur par tour [mm]	0.28	Longueur L <sub>2</sub> [mm]	28
Marge de la température de [°C]	-15	Longueur L <sub>max</sub> [mm]	257
Marge de la température à [°C]	100	x [mm]	68
Poids [kg]	8.286	y [mm]	27
<b>Equipement en plaques</b>		Largeur B [mm]	170
Plaque inférieure type	716	Diamètre D <sub>1</sub> [mm]	140
Épaisseur de la plaque non chargée [mm]	15	Taraudage d <sub>1</sub>	M20
Coefficient de friction sur béton avec chappe fine	0.85	Ouverture de clé SW <sub>1</sub> [mm]	22
Dureté [° Shore A]	70 - 75	Ouverture de clé SW <sub>2</sub> [mm]	12
Superficie plaque inférieure A <sub>1</sub> [cm <sup>2</sup> ]	275		

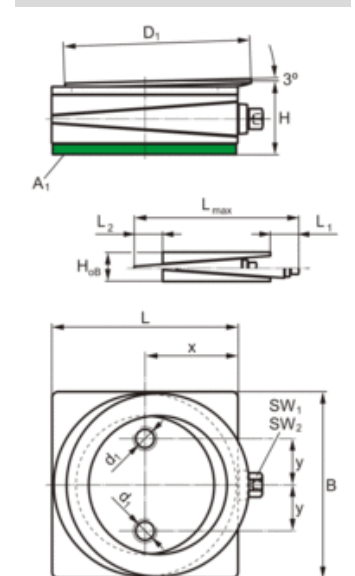
#### Illustration du type



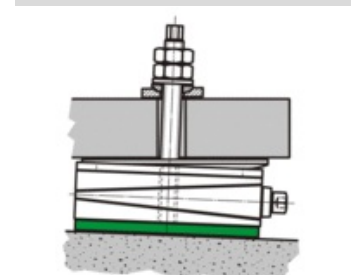
#### Description du système



#### Croquis coté



#### Croquis de montage





#### Tiges filetées appropriés

	Tiges filetées P	<a href="#">suivant</a>
---	------------------	-------------------------

#### Remarques utiles

Accessoires: Disques compensateurs de hauteur type 140-6/12/18

#### Accessoires

	Rondelles sphériques jeu	<a href="#">suivant</a>
	Disques compensateur de hauteur	<a href="#">suivant</a>

#### Remarque étendue de livraison

Tiges filetées sont à commander séparément.